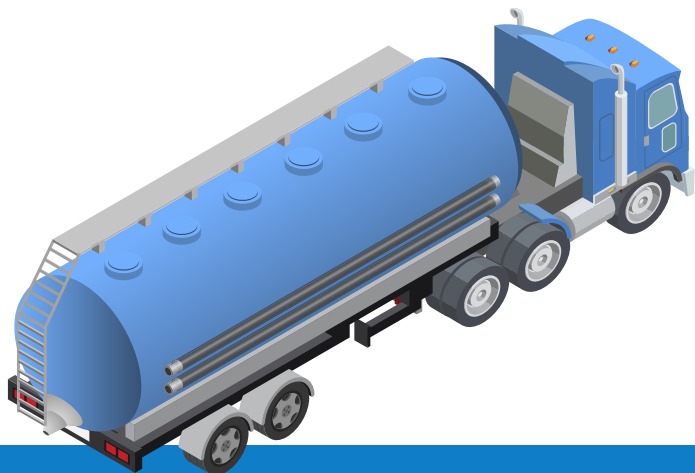


# VERMEIDE GRANULATVERLUSTE

ANWEISUNGEN ZUR BELADUNG



FÜR **SCHÜTTGUT-**  
TRANSPORTE



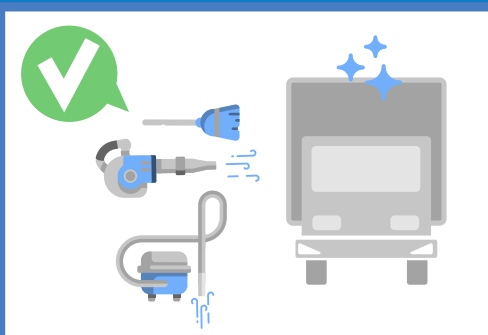
FRAGEN?  
**HILFE HOLEN**



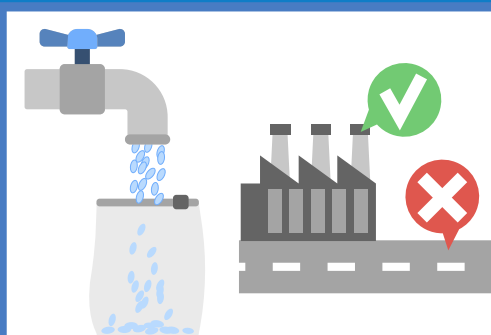
MINDESTENS 4 TANKDECKEL  
**ENTSPERREN**



GRANULAT VERLOREN ?  
**NICHT WEGFAHREN,  
MELDEN**



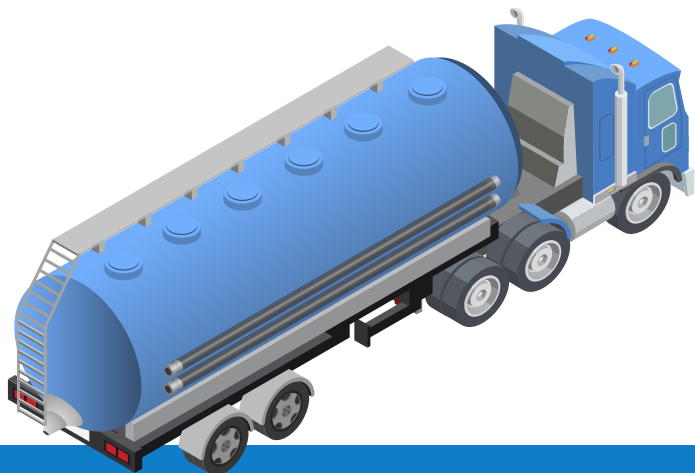
**REINIGE**  
DEIN FAHRZEUG



PROBENAHME?  
**NUR IM WERK**

# VERMEIDE GRANULATVERLUSTE

## ANWEISUNGEN ZUR BELADUNG



## FÜR **SCHÜTTGUT-** TRANSPORTE



FRAGEN?  
**HILFE HOLEN**



MINDESTENS 4 TANKDECKEL  
**ENTSPERREN**



GRANULAT VERLOREN ?  
**NICHT WEGFAHREN,  
MELDEN**



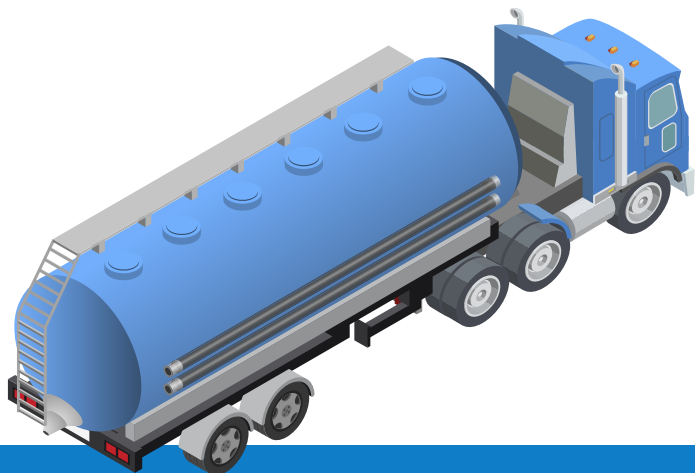
**REINIGE**  
DEIN FAHRZEUG



PROBENAHME?  
**NUR IM WERK**

# VERMEIDE GRANULATVERLUSTE

ANWEISUNGEN ZUR BELADUNG



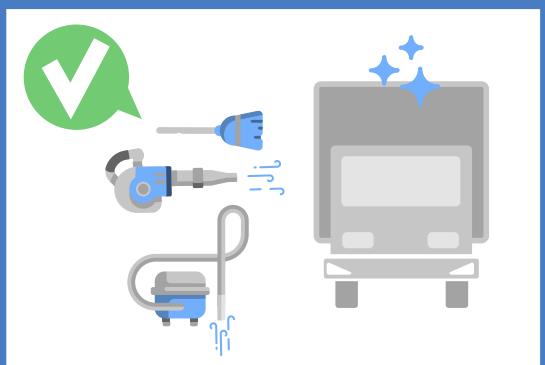
FÜR **SCHÜTTGUT-**  
TRANSPORTE



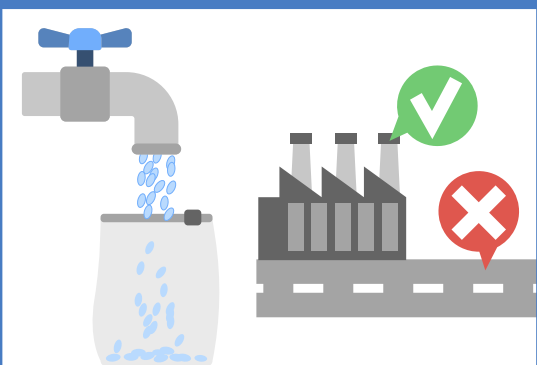
FRAGEN?  
**HILFE HOLEN**



GRANULAT VERLOREN ?  
**NICHT WEGFAHREN,  
MELDEN**



**REINIGE**  
DEIN FAHRZEUG

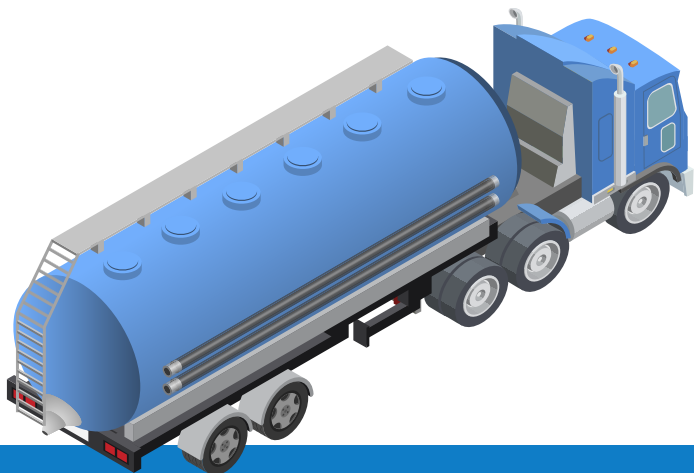


PROBENAHME?  
**NUR IM WERK**

# VERMEIDE GRANULATVERLUSTE

ANWEISUNGEN ZUR BELADUNG

FÜR **SCHÜTTGUT-**  
TRANSPORTE



FRAGEN?  
**HILFE HOLEN**



GRANULAT VERLOREN ?  
**NICHT WEGFAHREN,  
MELDEN**



**REINIGE**  
DEIN FAHRZEUG



PROBENAHME?  
**NUR IM WERK**

# VERMEIDE GRANULATVERLUSTE

## ANWEISUNGEN ZUR BELADUNG

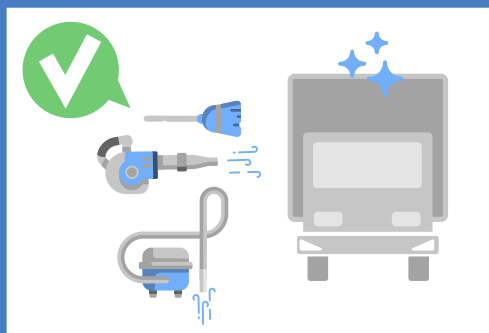
### FÜR **PALETTEN-** TRANSPORTE



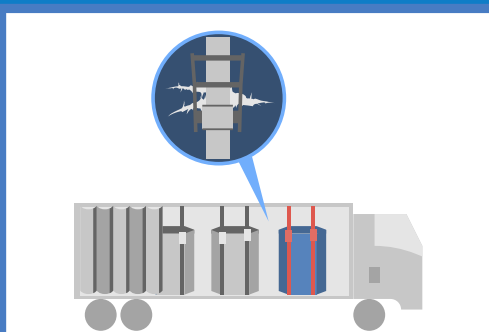
FRAGEN?  
**HILFE HOLEN**



GRANULAT VERLOREN ?  
**NICHT WEGFAHREN,  
MELDEN**



**REINIGE**  
DEIN FAHRZEUG



GURTE DÜRFEN  
**WARE NICHT  
BESCHÄDIGEN**



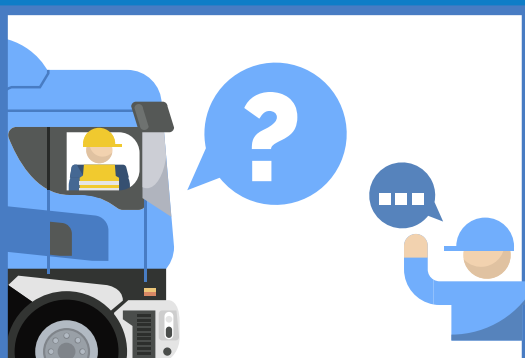
PROBENAHEME?  
**NUR IM WERK**

# VERMEIDE GRANULATVERLUSTE

ANWEISUNGEN ZUR BELADUNG



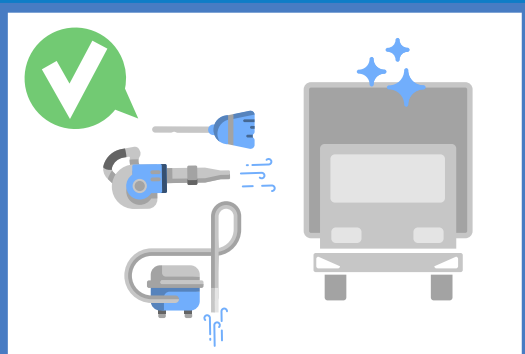
FÜR **PALETTEN-**  
TRANSPORTE



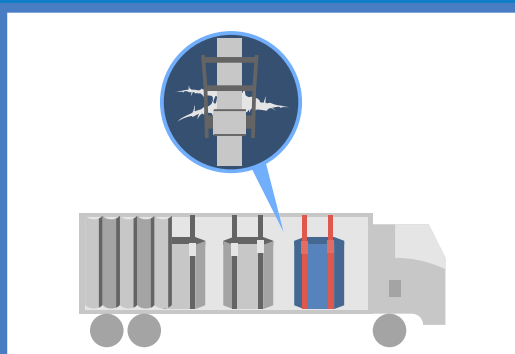
FRAGEN?  
**HILFE HOLEN**



GRANULAT VERLOREN ?  
**NICHT WEGFAHREN,  
MELDEN**



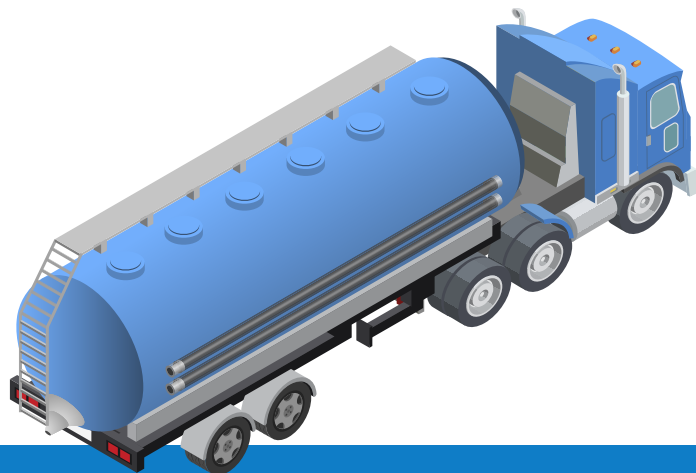
**REINIGE**  
DEIN FAHRZEUG



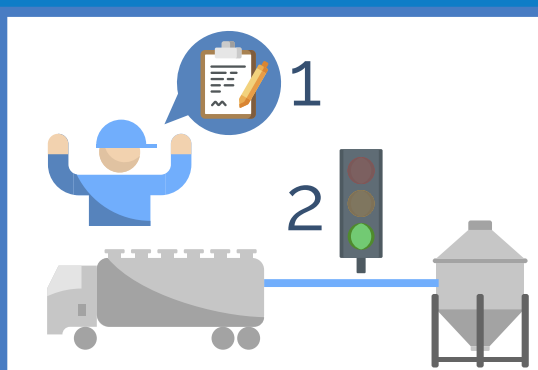
GURTE DÜRFEN  
**WARE NICHT  
BESCHÄDIGEN**

# VERMEIDE GRANULATVERLUSTE

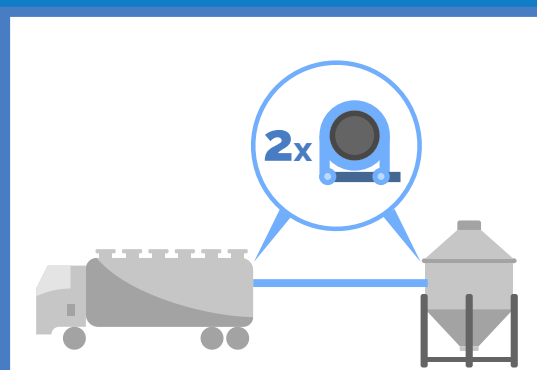
## ANWEISUNGEN ZUR ENTLADUNG



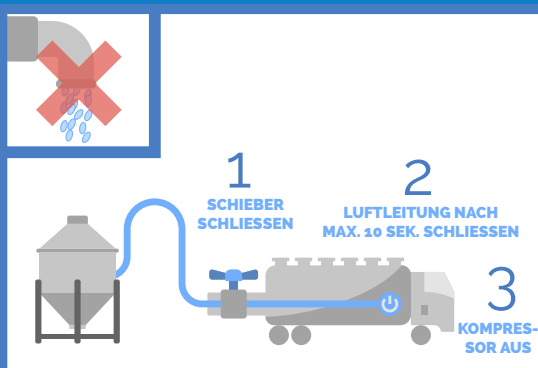
## FÜR **SCHÜTTGUT-** TRANSPORTE



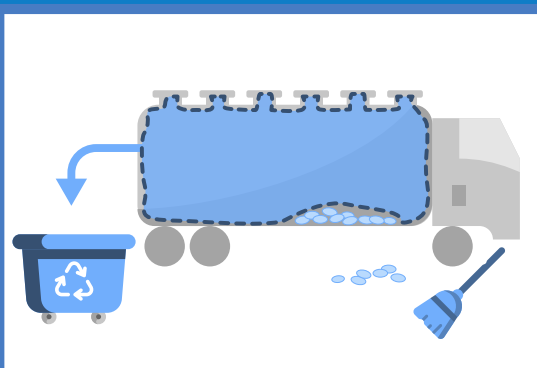
SILO ERST  
**NACH FREIGABE  
ANSCHLIESSEN**



IMMER MIT **2 SCHLAUCH-  
SICHERUNGSSCHELLEN**  
SICHERN



LEER?  
**SCHLAUCH  
AUSBLASEN**



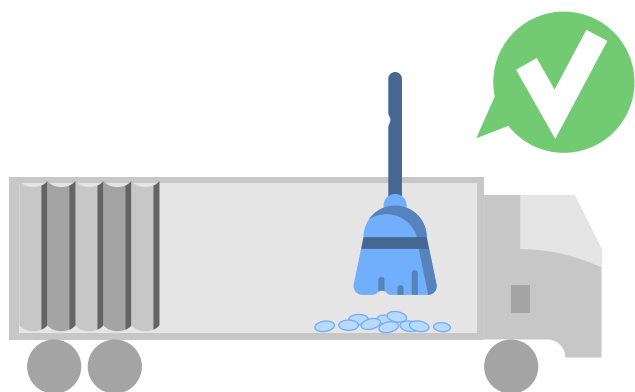
ENTFERNE UND  
ENTSORGE EINLAGE  
**BESTIMMUNGSGEMÄSS  
IM WERK**

# VERMEIDE GRANULATVERLUSTE

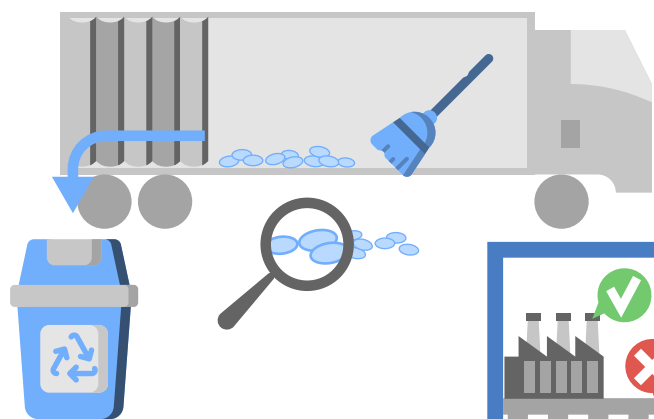
ANWEISUNGEN ZUR ENTLADUNG



FÜR **PALETTEN-**  
TRANSPORTE



NACH ENTLADEN,  
**AUFLIEGER REINIGEN**



ARBEITSBEREICH  
SÄUBERN,  
**MÜLLTONNEN NUTZEN**